

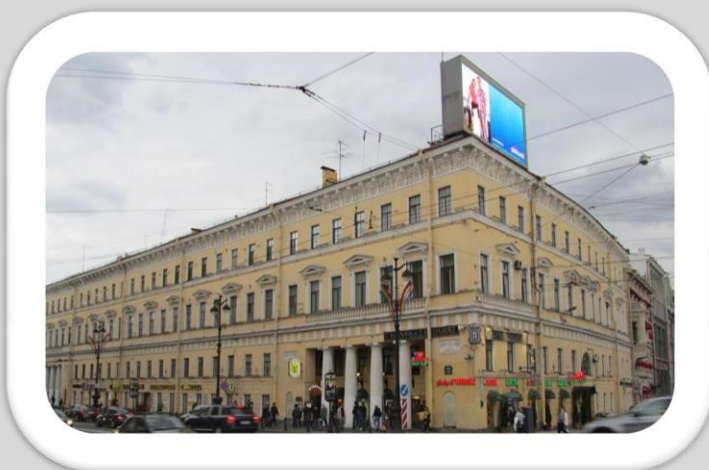
**Dîner de réveillon au Café
Littéraire (18, Nevsky pr.)
22.30 – 05.00**

Le fameux café littéraire se trouve sur la perspective Nevski, au numéro 18.

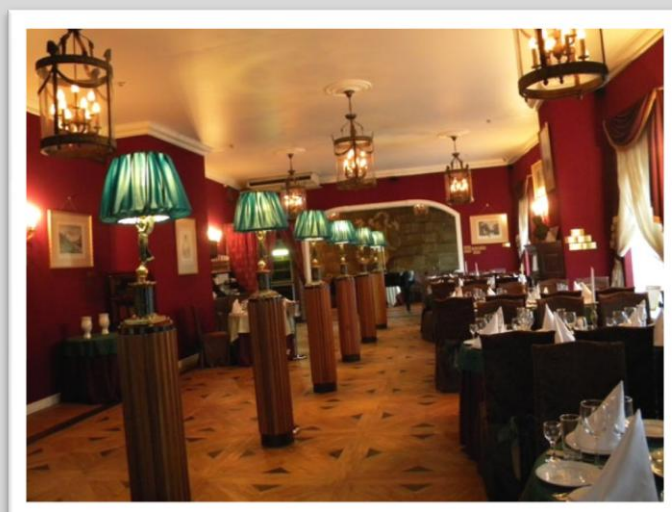
Le bâtiment est construit en 1815 par l'architecte Stassov, il abritait à l'origine la pâtisserie Wolf et Béranger, c'était une sorte de club littéraire où des journalistes et des écrivains venaient pour discuter et lire des journaux.

Mais le lieu est surtout célèbre pour être le dernier endroit où Alexandre Pouchkine se rendit avant son duel fatal. Il y retrouva ses amis Danzas (le témoin du duel) et Béranger avant de se faire tuer à 37 ans à peine, dans la neige, le 27 janvier 1837. L'immeuble abrite aujourd'hui le Café littéraire, où la statue en cire de Pouchkine, assis à la table, une plume à la main, rappelle encore l'une des grandes tragédies de l'histoire de la littérature russe.

La décoration est vieux-monde avec des rideaux épais et boiseries foncées.



Félicitations du Père Noël
Pianiste virtuose
Personnages des contes
Concours et jeux
Vieilles chansons, extraits d'opérettes et oeuvres vocales populaires - Adele
Jungholz
Show- Ballet "Anfeya »
Balalaïka folklorique russe
Discothèque avec DJ jusqu'au matin



Menu (par personne)

Salades:

1. *Salade Olivier de langue de boeuf*
2. *Salade Waldorf aux noix de pin, céleri et calmar à la sauce à la mandarine.*
3. *Hareng épicé salé avec pommes de terre aux betteraves , aux œufs et aux pommes râpées.*

Entrées froides:

1. *Entrée de poisson : l'esturgeon fumé, saumon à la purée de chou rouge au mousse de fenouil*
2. *Viande d'assemblage à la crème de céleri, aux pommes de pin et à la gelée de betterave rouge.*
3. *Tartare de veau avec des frites, des légumes à la sauce aux canneberges .*
4. *Carpaccio de betterave rouge au crabe et caviar .*

Entrée chaude:

Soufflé de poisson, au chou de Savoie et purée de pomme cuite .

Plats chauds à choisir :

- *Saumon à la betterave avec purée de chou-fleur*
- *Médallions de veau aux courgettes à la confiture de baies*

Dessert

Semifreddo à la pistache et gelée de lait de chèvre

Supplements :

- *Canapé au caviar de saumon,*
 - *Fruit Trio: ananas, mandarines, raisins*
- Corbeille à pain*

Boissons:

Champagne et jus – pas limité

